



LIVRET D'ACCUEIL

LE CESAME CENTRE-EST
CAMPUS DE SAINT-VULBAS

BIENVENUE



Le CESAME

VINCI
CONSTRUCTION

SOMMAIRE

PRÉSENTATION DU CAMPUS

ACCÈS AU CAMPUS

STATIONNEMENT

PLAN DU CENTRE

L'ÉQUIPE

INFORMATIONS PRATIQUES

RÈGLES DE VIE

EPI ET SÉCURITÉ

EN CAS D'URGENCE

PRÉSENTATION DE NOTRE CAMPUS



Le CESAME Centre-Est s'est implanté en avril 2022 à Saint-Vulbas juste à côté du centre technique matériel Solumat Rhône-Alpes, au cœur du Parc Industriel de la Plaine de l'Ain.

Dans ces locaux, six salles aux aménagements spécifiques ont été pensées pour répondre aux besoins des différents domaines de formation et une attention particulière a été portée sur le choix des matériaux.

Une plateforme technico-pédagogique aux élévations en béton ultra-bas carbone imaginée notamment par nos formateurs, par des Maîtres Bâisseurs et des préventeurs vient compléter ce site répondant aux exigences de la certification environnementale BREEAM Very Good, qui valorise notamment l'efficacité énergétique des bâtiments.

Notre campus favorise la lumière naturelle. Une végétation résistante a été mise en terre, ainsi qu'une prairie sauvage, et des passages aménagés pour la faune dans la clôture. L'ensemble de ces aménagements concrétise ainsi nos ambitions environnementales.

Nous sommes ravis de vous accueillir et vous souhaitons une bonne session de formation.

PRÉSENTATION DE NOTRE CAMPUS



SALLES



PLATEFORME PÉDAGOGIQUE



HALL D'ACCUEIL

ACCÈS AU CAMPUS





ACCÈS AU CAMPUS

En voiture

A Lyon, prenez le périphérique direction A42 - Genève - Bourg - Saint Exupéry - Rocade Est. Continuez direction Genève (ne prenez pas direction A46 - Paris).

Sortie N°7 Pérouges - Plaine de l'Ain

Au rond-point après la sortie de l'autoroute, prenez la 2ème sortie RD124 direction Lagnieu.

Au 2ème rond-point : prenez la 2ème sortie direction Lagnieu.

Au 3ème rond-point : prenez la 2ème sortie direction "Avenue des Bergeries".

Au 4ème rond-point : prenez la 1ère sortie direction "Avenue des Bergeries".

Puis prenez la 1ère rue à gauche "Allée de Curebourse".

Continuez tout droit jusqu'au "130 impasse des Cyprès".

Vous trouverez sur la gauche l'indication "CESAME".

Pensez au covoiturage

Depuis la gare d'Ambérieu-en-Bugey et Meximieux, vous pouvez rejoindre le centre en covoiturant via : www.covoitici.fr/lignes-covoitici-de-la-plaine-de-lain/

En train

Depuis la gare d'Ambérieu-en-Bugey, prendre un taxi pour vous rendre au centre.

STATIONNEMENT



Stationnement

Veillez à stationner en marche arrière.



Horaires d'ouverture du parking

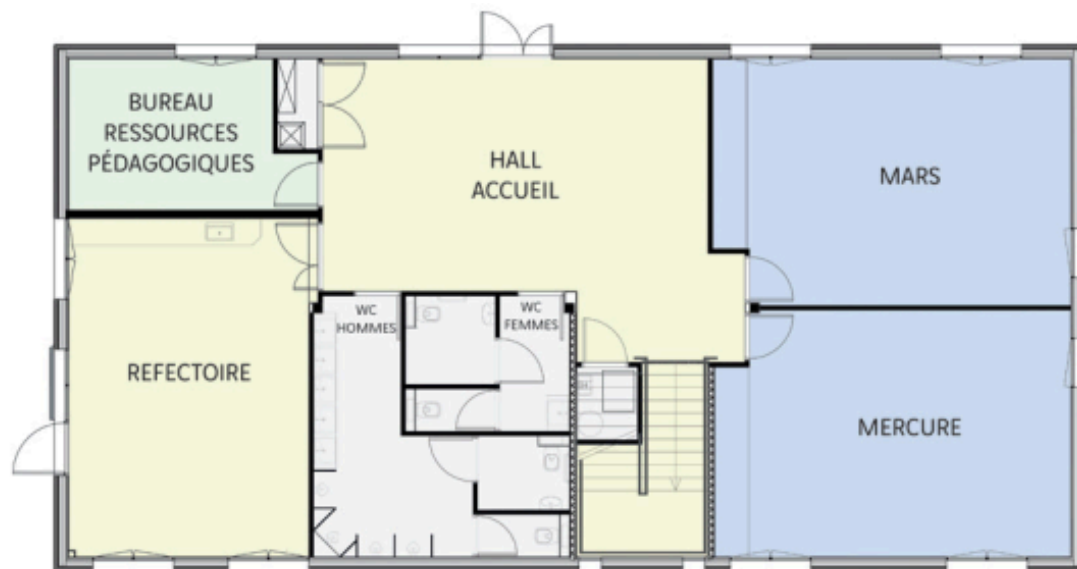
Le parking est ouvert de 7h30 à 17h30
du lundi au vendredi.



Bornes électriques

Bornes électriques en libre accès sur
notre parking.

PLAN DU CENTRE



RDC



R+1

L'ÉQUIPE

LE CESAME CENTRE-EST CAMPUS SAINT-VULBAS



Laëtitia LUCCHINI

Responsable du campus

07 78 01 47 25

laetitia.lucchini@vinci-
construction.com



Pauline VIGNON

Chargée de formation

06 16 77 00 92

pauline.vignon@vinci-
construction.com



Nicolas NOURIKYAN

Formateur

06 09 95 13 14

nicolas.nourikyan@vinci-
construction.com



Hélène CABRERA

Assistante de gestion

06 09 15 23 79

helene.cabrera@vinci-
construction.com



Wanda LASANTE

Chargée de formation

06 13 62 51 82

wanda.lasante@vinci-
construction.com



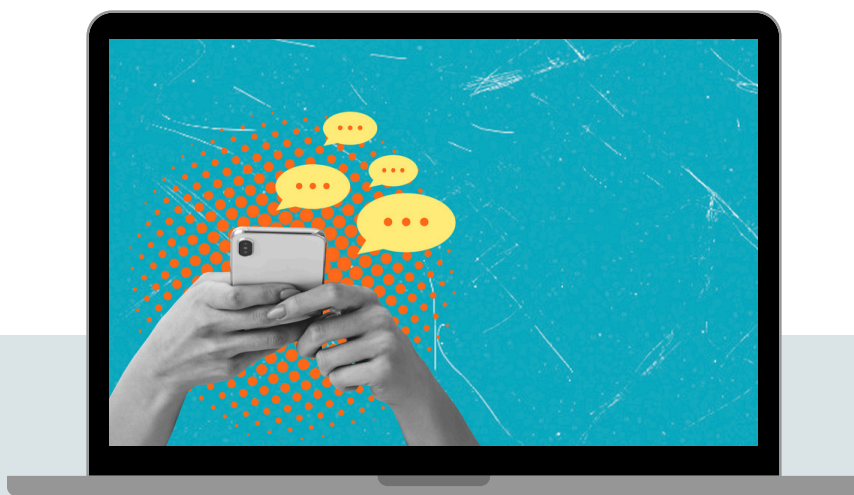
Pierre FERNANDES

Formateur

06 17 91 35 00

pierre.fernandes@vinci-
construction.com

INFORMATIONS PRATIQUES



HOTELS PARTENAIRES

AMBOTEL

ZA de Pragnat Nord
Rue du Professeur Luc Montagnier
01500 Ambérieu-en-Bugey
04 74 46 42 22

LE RICCOTY

668 Route de Loyettes
01150 BLYES
04 74 37 51 30

BO HOTELS

2020 route d'Ambérieu
01500 Ambronay
04 74 46 42 22

RESTAURATION

Pendant la formation, les déjeuners seront pris à l'extérieur du centre, au restaurant

Les Terrasses de Bugey

71 Chemin de la Charrière
01150 Saint-Vulbas

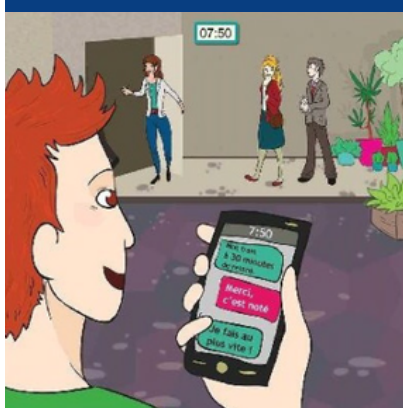
DEMARCHE HANDI'ACCUEILLANTE

Votre campus Le CESAME Centre-Est est engagé dans une démarche handi'accueillante. Nous sommes à votre écoute pour tous besoins d'amélioration de vos conditions d'accès à la formation, qu'elles soient physiques, sensorielles, matérielles ou pédagogique.

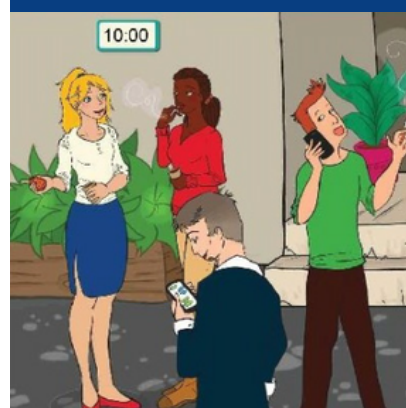
Référent handicap :
Nicolas NOURIKYAN
Pierre FERNANDES
Laëtitia LUCCHINI

RÈGLES DE VIE

J'arrive à l'heure ou je prévien de mon retard/absence



J'attends les pauses pour fumer/vapoter, téléphoner, à l'extérieur



Je n'introduis et ne consomme ni drogue ni alcool sur le campus



J'ai une tenue correcte et une attitude respectueuse



Lors des exercices pratiques, je porte mes EPI et respecte les règles



J'écoute les autres, je participe activement et partage mon avis



Je respecte les équipements mis à disposition

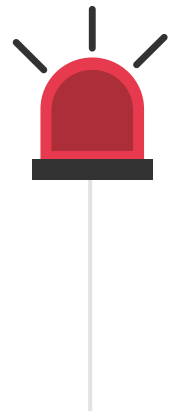


En fin de stage, je laisse la salle propre et remet le mobilier à sa place



EPI ET SÉCURITÉ

EPI : Équipement de Protection Individuelle



Comme sur les chantiers, il est **IMPERATIF** de vous présenter en formation **avec l'ensemble de vos EPI**.

Pour accéder à la plateforme pédagogique, ces équipements sont obligatoires afin de suivre votre formation tout en respectant les règles de sécurité.

Sans ces équipements, l'accès pourra vous être refusé.

EN CAS D'URGENCE

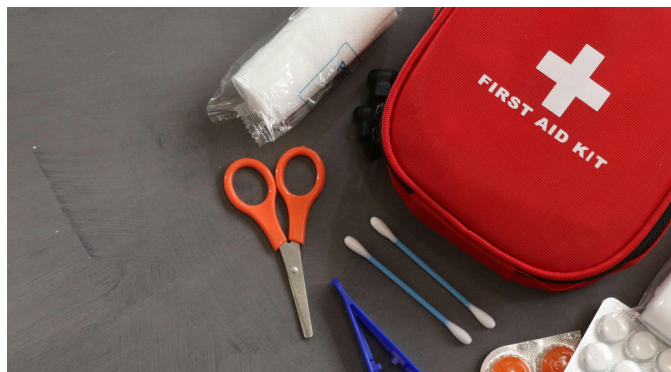
EN CAS D'ACCIDENT

Prévenir le formateur ou un de nos sauveteurs secouristes sur place :

Hélène CABRERA - 06 09 15 23 79

Nicolas NOURIKYAN - 06 09 95 13 14

Pierre FERNANDES - 06 17 91 35 00



NUMÉROS D'URGENCE

15 - SAMU

Pour les urgences médicales

18 - POMPIERS

Pour les incendies et accidents

112 - NUMÉRO D'URGENCE EUROPÉEN

Pour tous types d'urgence

**LE DÉFIBRILLATEUR SE TROUVE
DANS LE HALL D'ACCUEIL**

EN CAS D'INCENDIE

Gardez votre calme et respectez quelques règles de sécurité :

- Donnez ou déclenchez l'alerte
- Des extincteurs sont à disposition sur le site afin d'intervenir sur les départs de feu. Utilisez les sans prendre de risque et en respectant les distances de sécurité.
- Dirigez vous vers les sorties de secours
- Assurez vous que tous les occupants proches évacuent avec vous.
- Fermez portes et fenêtres. Ne revenez pas en arrière
- Rejoignez le **point de rassemblement sur le parking**
- Dès que vous êtes en sécurité, appelez le 18 ou 112 et suivez les consignes
- Attendez l'accord des pompiers pour raccrocher.



Le CESAME

